

Appartement **AP10**

Vanachter de unieke monumentale gevel

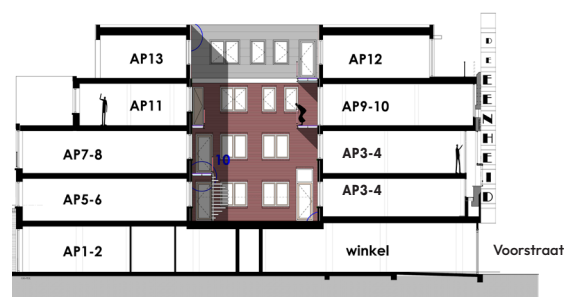
Zeer comfortabele driekamer-appartement (96 m²) gelegen op de derde verdieping. Dit galerij-appartement is prettig door de mooie indeling. Met de trap of lift betreed je de hal met het toilet, een inpandig berging en de luxe afgewerkte badkamer met douche en wastafel en tweede toilet. De woonkamer met open keuken bevindt zich aan de zijde van de Voorstraat recht tegenover het Stadhuis en kenmerkt zich door de bijzondere lichtinval door het daklicht en de lage horizontale lichtstrook. De ronde gaten in de betonnen gevel geven een bijzonder effect. De fijne slaapkamers (20,1 m² en 7,9 m²) maken het helemaal af. Het appartement wordt opgeleverd zonder keuken, zodat je die naar eigen wens kunt samenstellen. Je woning aanpassen naar eigen persoonlijke woonvoorkeuren? Vraag het de makelaar.



Kenmerken:

- Woonoppervlakte: 96 m²
- Slaapkamers: 2
- Gelijkvloers
- Eigen inpandig berging en buitenberging
- Parkeerplaats separaat te koop
- Energielabel A+

Dwarsdoorsnede appartementencomplex

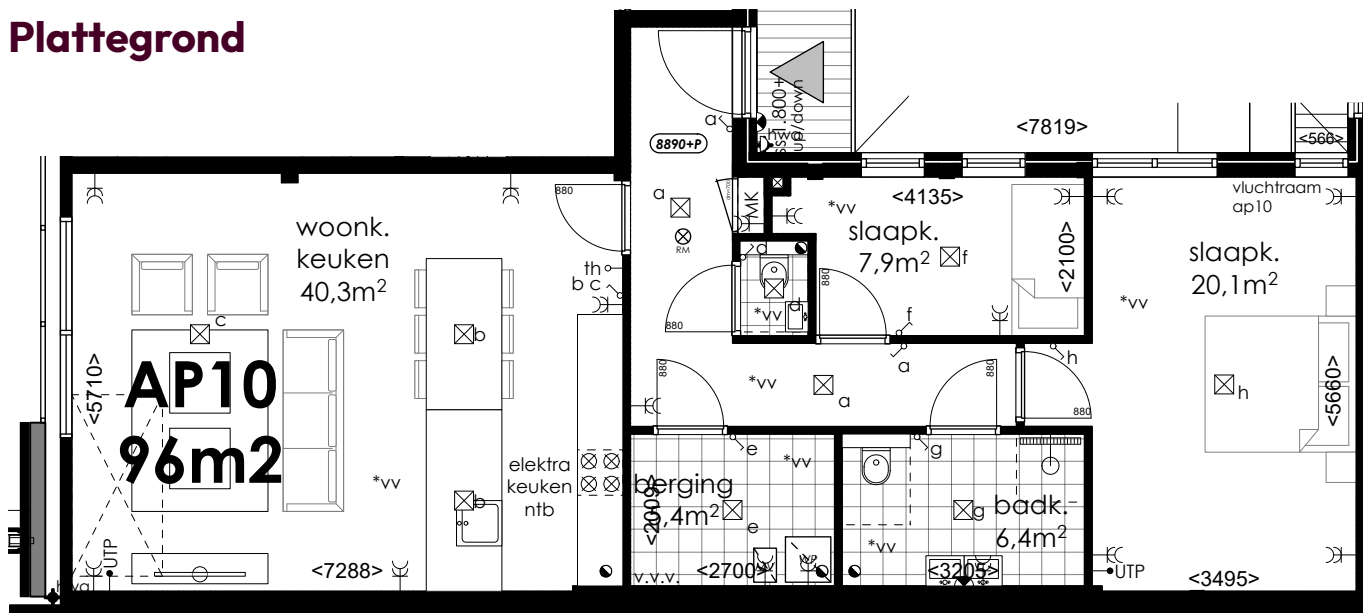


Stads wonen in het groen

Aan de voorkant van het wooncomplex ervaar je de bruisende stad. Achter de monumentale gevel beleef je een oase van rust, dankzij de sfeervolle binnentuin, binnenhof en de groendaken; het beste van twee werelden. In deze binnentuin bevinden zich ook je eigen buitenberging en de parkeerplaatsen.



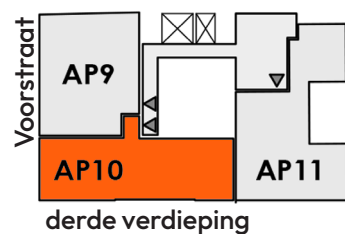
Plattegrond



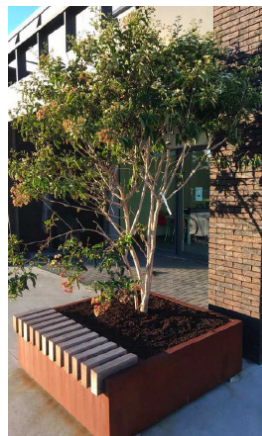
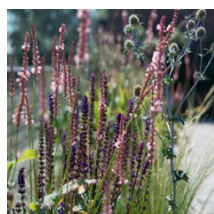
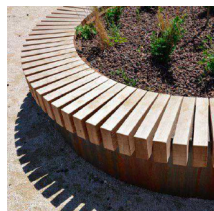
Schaal

1:100

Ligging in complex: derde verdieping



Sfeerimpressie



Disclaimer

Deze informatie is met grote zorgvuldigheid samengesteld. De hierin opgenomen teksten, situatietekeningen, artist impressies en foto's zijn ter indicatie en bedoeld om een zo goed mogelijke indruk te geven van de woning en de woonomgeving. Aan kennelijke fouten kunnen geen rechten worden ontleend.