

## Appartement

# AP11

### Ruim balkon en uitzicht op binnentuin

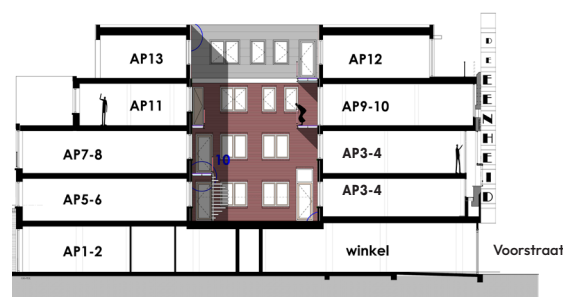
Heel bijzonder en licht appartement van 104 m<sup>2</sup> dat zich uitstrekt over de gehele breedte van het wooncomplex. Met de trap of lift betreed je vanuit de intieme buitenruimte het appartement op de derde verdieping. In de hal vind je het toilet. Er zijn twee ruime slaapkamers (18,7 m<sup>2</sup> en 9,6 m<sup>2</sup>), een inbandige berging en een luxe uitgevoerde badkamer met douche, wastafel en tweede toilet. De zeer ruime woonkamer met open keuken (53,9 m<sup>2</sup>) en het terras (13,3 m<sup>2</sup>) kijken uit op de groene rustige binnentuin van het wooncomplex en maken dit een woning waar je je snel thuis zult voelen. Het appartement wordt opgeleverd zonder keuken, zodat je die naar eigen wens kunt samenstellen. Je woning aanpassen naar eigen persoonlijke woonvoorkeuren? Vraag het de makelaar.



### Kenmerken:

- Woonoppervlakte: 104 m<sup>2</sup>
- Slaapkamers: 2
- Gelijkvloers
- Terras op het zuidoosten: 13,3m<sup>2</sup>
- Eigen inbandige berging en buitenberging
- Parkeerplaats separaat te koop
- Energielabel A+

### Dwarsdoorsnede appartementencomplex



### Stads wonen in het groen

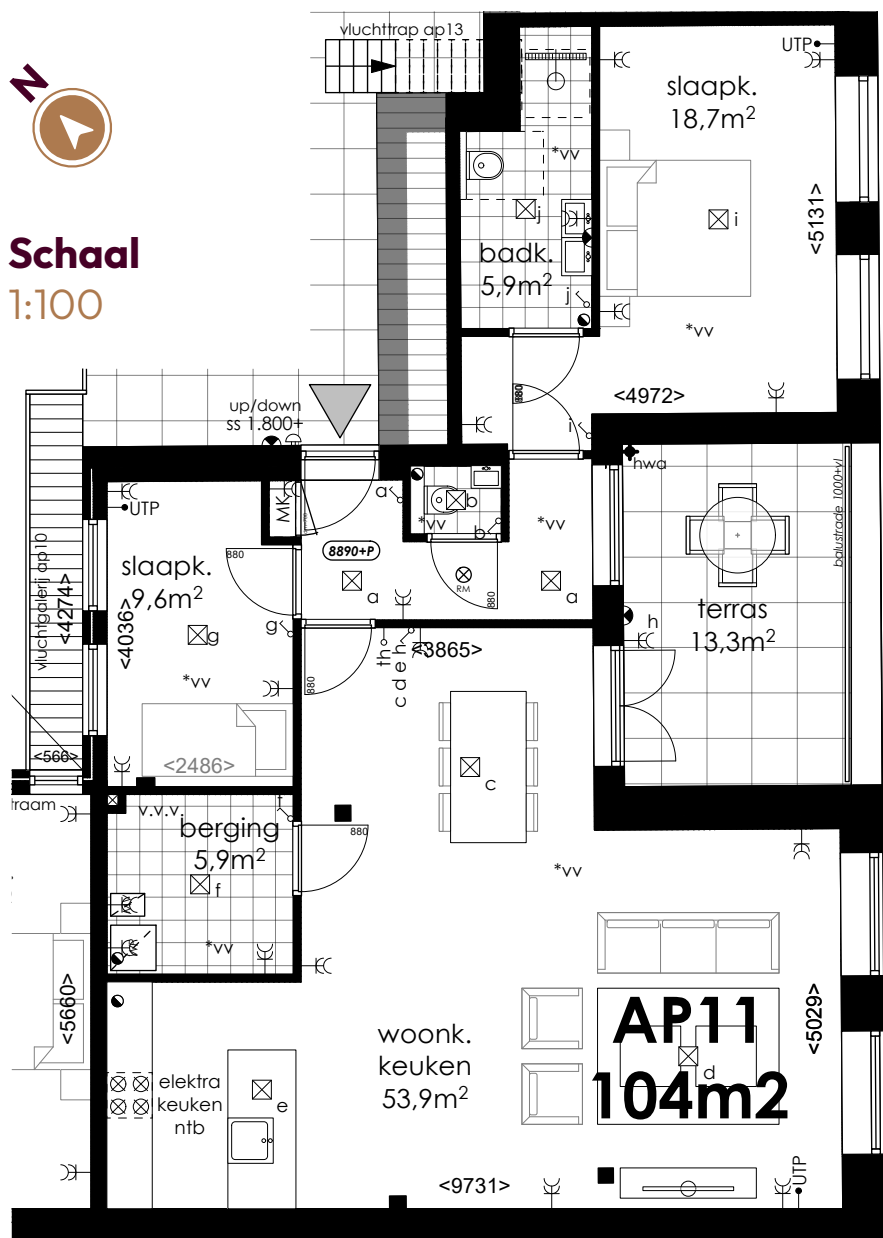
Aan de voorkant van het wooncomplex ervaar je de bruisende stad. Achter de monumentale gevel beleef je een oase van rust, dankzij de sfeervolle binnentuin, binnenhof en de groendaken; het beste van twee werelden. In deze binnentuin bevinden zich ook je eigen buitenberging en de parkeerplaatsen.



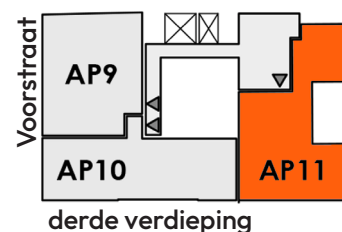
# Plattegrond



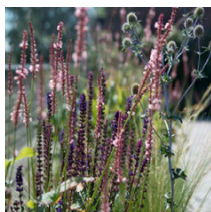
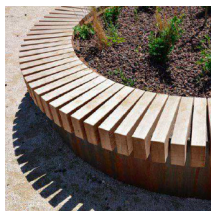
Schaal  
1:100



## Ligging in complex: derde verdieping



# Sferimpressie



### Disclaimer

Deze informatie is met grote zorgvuldigheid samengesteld. De hierin opgenomen teksten, situatietekeningen, artist impressies en foto's zijn ter indicatie en bedoeld om een zo goed mogelijke indruk te geven van de woning en de woonomgeving. Aan kennelijke fouten kunnen geen rechten worden ontleend.