

Appartement AP12

Penthouse met uit- zicht op de Voorstraat

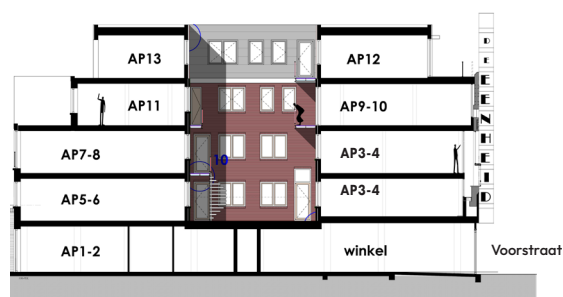
Op de bovenste verdieping van dit wooncomplex bevinden zich twee penthouses. Dit is een zeer comfortabel, licht appartement met ligging over de volledige breedte aan de zijde van de Voorstraat. Met de trap of lift betreed je vanuit de galerij het appartement en kom je binnen in de hal met het toilet en een inbandige berging. De drie slaapkamers (19,8 m², 11,7 m² en 8,9 m²) bevinden zich helemaal links en rechts van de woonruimte. De luxe uitgevoerde badkamer is voorzien van een wastafel, douche en tweede toilet. De ruime en lichte woonkamer met open keuken (44,1 m²) kijkt uit op het ruime (16 m²) terras aan de Voorstraat. Het appartement wordt opgeleverd zonder keuken, zodat je die naar eigen wens kunt samenstellen. Je woning aanpassen naar eigen persoonlijke woonvoorkeuren? Vraag het de makelaar.



Kenmerken:

- Woonoppervlakte: 104 m²
- Slaapkamers: 2
- Gelijkvloers
- Terras op het zuidoosten: 13,3m²
- Eigen inbandige berging en buitenberging
- Parkeerplaats separaat te koop
- Energielabel A+

Dwarsdoorsnede appartementencomplex

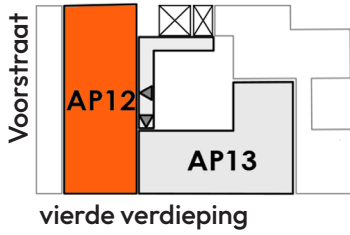


Stads wonen in het groen

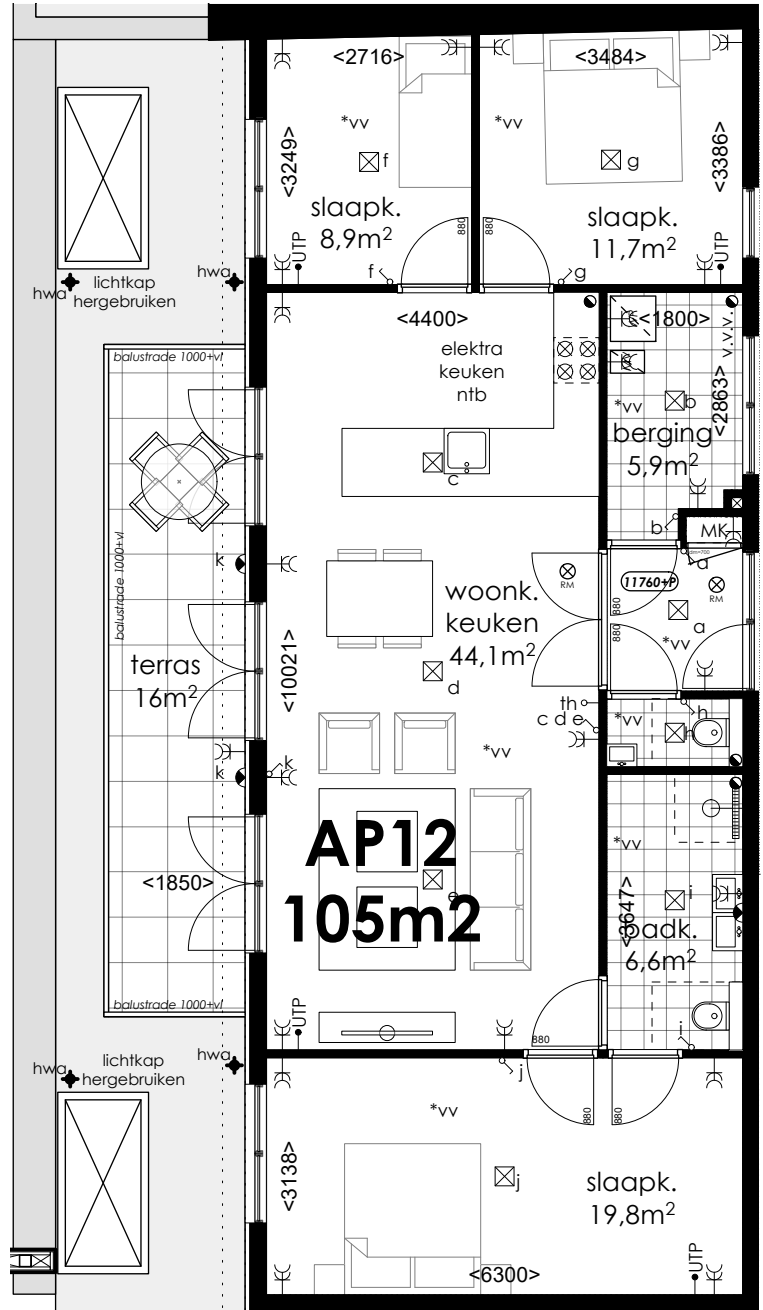
Aan de voorkant van het wooncomplex ervaar je de bruisende stad. Achter de monumentale gevel beleef je een oase van rust, dankzij de sfeervolle binnentuin, binnenhof en de groendaken; het beste van twee werelden. In deze binnentuin bevinden zich ook je eigen buitenberging en de parkeerplaatsen.



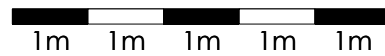
Ligging in complex: vierde verdieping



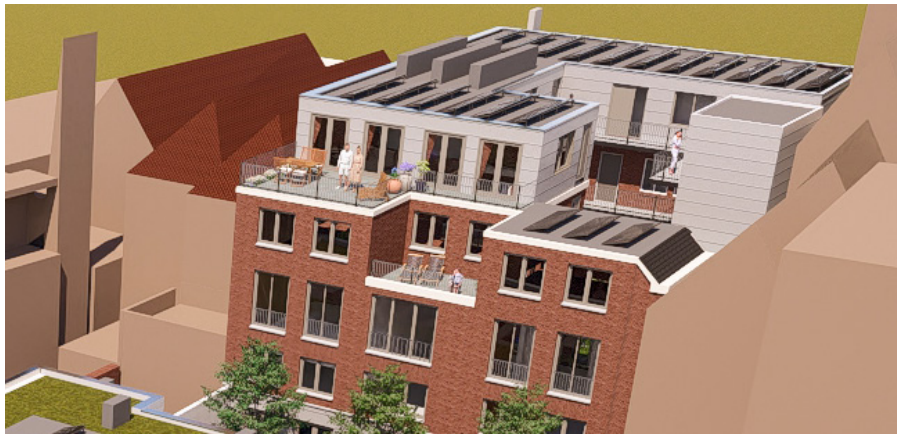
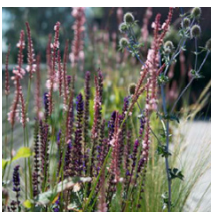
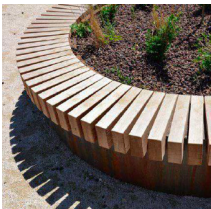
Plattegrond



Schaal
1:100



Sfeerimpressie



Disclaimer

Deze informatie is met grote zorgvuldigheid samengesteld. De hierin opgenomen teksten, situatietekeningen, artist impressies en foto's zijn ter indicatie en bedoeld om een zo goed mogelijke indruk te geven van de woning en de woonomgeving. Aan kennelijke fouten kunnen geen rechten worden ontleend.