

Appartement **AP13**

Penthouse met uitzicht op de groene oase

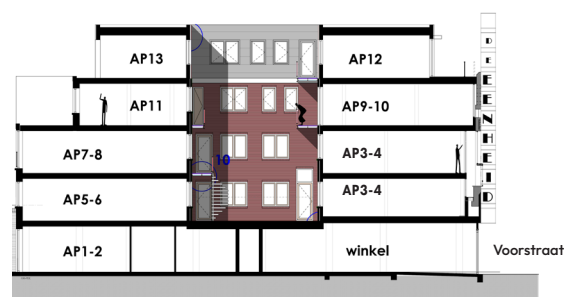
Dit penthouse is gelegen aan de achterzijde van dit wooncomplex en kijkt uit over de groene binnentuin, maar ook over een groot stuk van Dordrecht richting het zuiden. Het penthouse is 97 m² groot en heeft een heerlijk groot zonnig terras van maar liefst 30,9 m² gelegen op het zuidoosten. Met de trap of lift betreed je vanuit de galerij dit lichte appartement. Je komt binnen in de hal met het toilet en toegang tot de luxe uitgevoerde badkamer met douche, wastafel en tweede toilet. Deze woning beschikt over twee slaapkamers (13,9 m² en 7,5 m²) en een inpandige berging. Heel mooi is de zeer ruime woonkamer met open keuken (52,8 m²) en met openslaande deuren naar het terras. Het appartement wordt opgeleverd zonder keuken, zodat je die naar eigen wens kunt samenstellen. Je woning aanpassen naar eigen persoonlijke woonvoorkeuren? Vraag het de makelaar.



Kenmerken:

- Woonoppervlakte: 97 m²
- Slaapkamers: 2
- Gelijkvloers
- Terras op het zuidoosten: 30,9m²
- Eigen inpandige berging en buitenberging
- Parkeerplaats separaat te koop
- Energielabel A+

Dwarsdoorsnede appartementencomplex

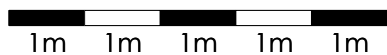
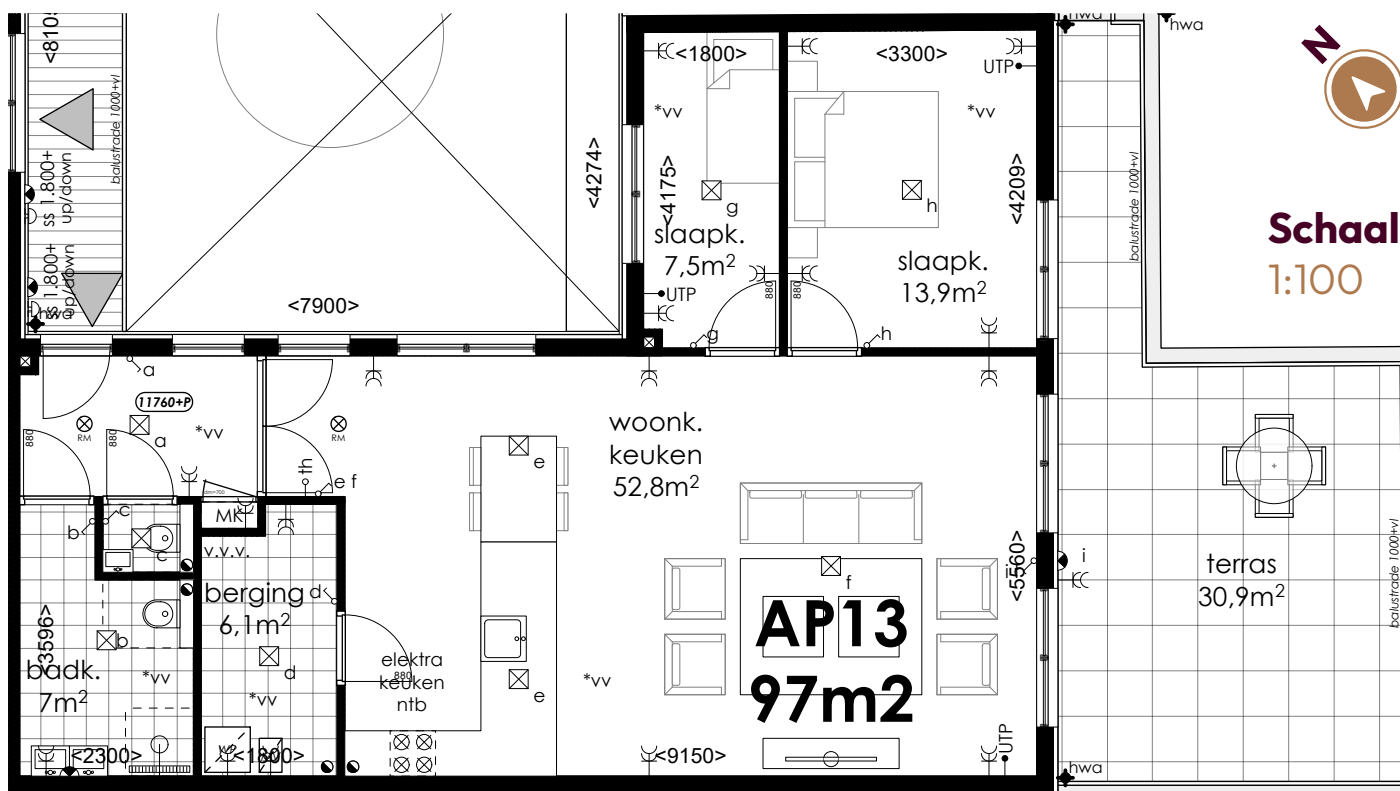


Stads wonen in het groen

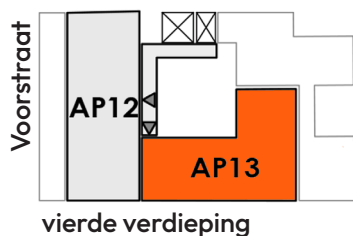
Aan de voorkant van het wooncomplex ervaar je de bruisende stad. Achter de monumentale gevel beleef je een oase van rust, dankzij de sfeervolle binnentuin, binnenhof en de groendaken; het beste van twee werelden. In deze binnentuin bevinden zich ook je eigen buitenberging en de parkeerplaatsen.



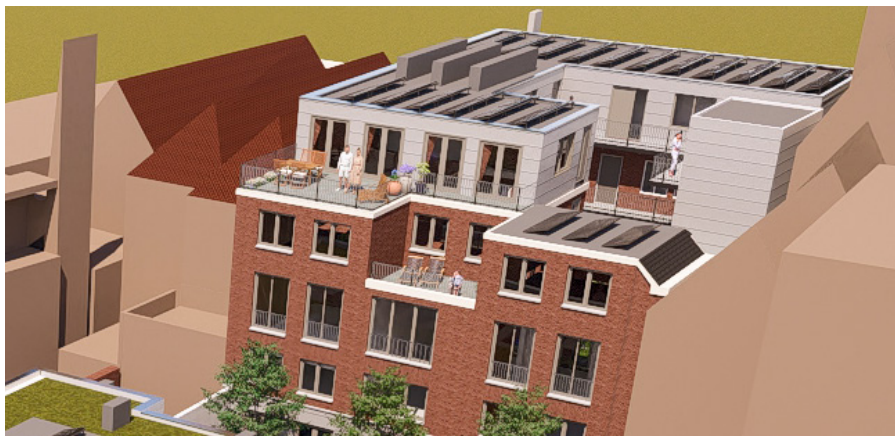
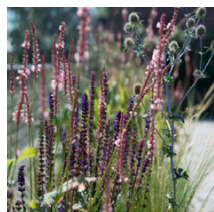
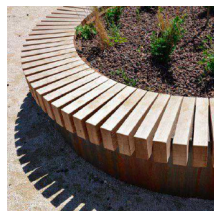
Plattegrond



Ligging in complex: vierde verdieping



Sfeerimpressie



Disclaimer

Deze informatie is met grote zorgvuldigheid samengesteld. De hierin opgenomen teksten, situatietekeningen, artist impressies en foto's zijn ter indicatie en bedoeld om een zo goed mogelijke indruk te geven van de woning en de woonomgeving. Aan kennelijke fouten kunnen geen rechten worden ontleend.