

## Appartement

# AP2

### Royal tweekamer appartement

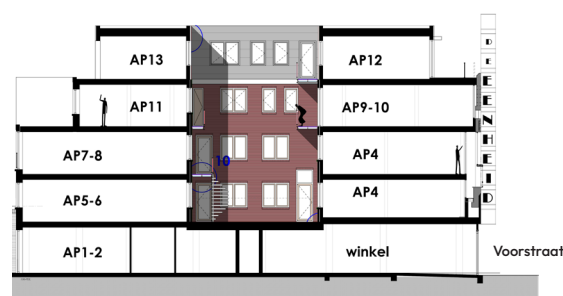
Dit royale tweekamerappartement bevindt zich op de begane grond van het complex en is geheel gelijkvloers. Het heeft een plezierige indeling met een grote woonkamer/keuken met dubbele openslaande deuren naar het terras. Het appartement wordt opgeleverd zonder keuken, zodat je die geheel naar eigen wens kunt indelen. De ruime slaapkamer van 16,2 m<sup>2</sup> heeft ook openslaande deuren naar het terras. Aan de slaapkamer grenst de luxe afgewerkte badkamer met een douche, wastafel en tweede toilet. Spullen sla je op in de ruime berging, die ook dienstdoet als technische ruimte en als opstelplaats voor je wasmachine en de droger. Je woning aanpassen naar eigen persoonlijke woonvoorkeuren? Vraag het de makelaar.



### Kenmerken:

- Woonoppervlakte: 103 m<sup>2</sup>
- Slaapkamer: 1
- Terras: 10,5 m<sup>2</sup>
- 3 openslaande deuren naar terras
- Gelijkvloers
- Eigen inpandige berging en buitenberging
- Parkeerplaats separaat te koop
- Energielabel A+

### Dwarsdoorsnede appartementencomplex

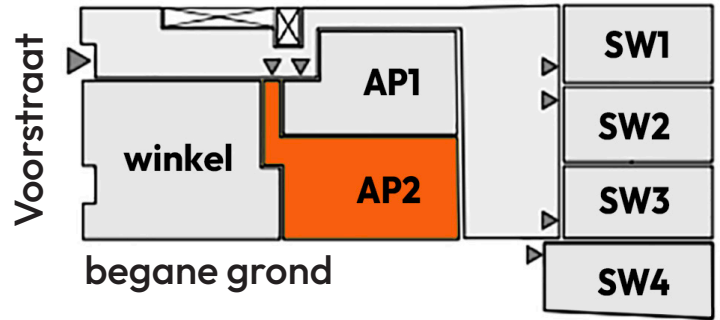


### Stads wonen in het groen

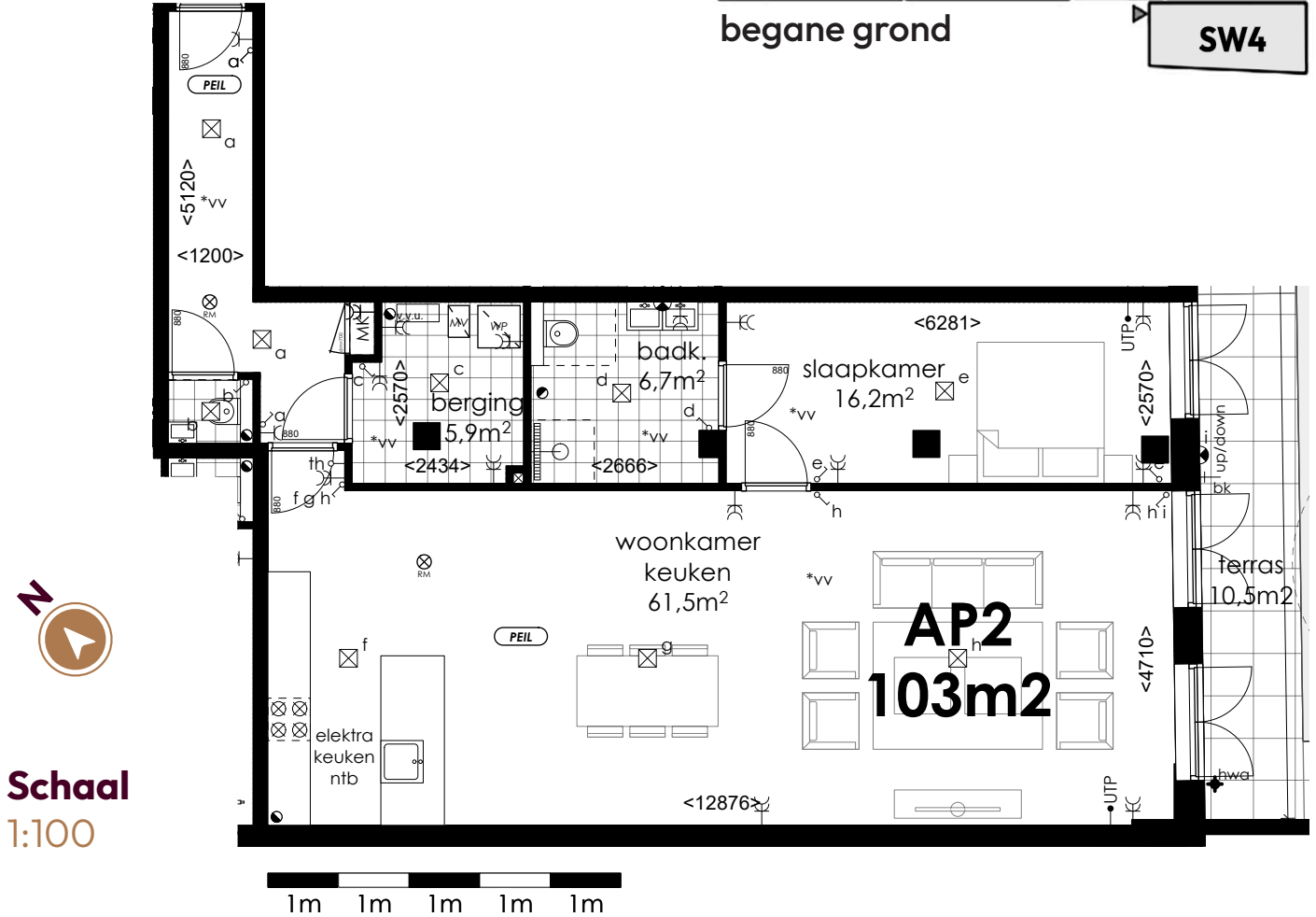
Aan de voorkant van het wooncomplex ervaar je de bruisende stad. Achter de monumentale gevel beleef je een oase van rust, dankzij de sfeervolle binnentuin, binnenhof en de groendaken; het beste van twee werelden. In deze binnentuin bevinden zich ook je eigen buitenberging en de parkeerplaatsen.



## Ligging in complex: begane grond



## Plattegrond



## Sferimpressie



### Disclaimer

Deze informatie is met grote zorgvuldigheid samengesteld. De hierin opgenomen teksten, situatietekeningen, artist impressies en foto's zijn ter indicatie en bedoeld om een zo goed mogelijke indruk te geven van de woning en de woonomgeving. Aan kennelijke fouten kunnen geen rechten worden ontleend.