

Appartement

AD6

Royaal driekamer- appartement

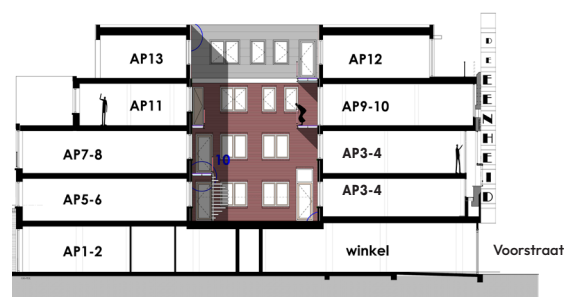
Bijzonder driekamerappartement van 92 m² gelegen op de eerste verdieping van het wooncomplex. Vanuit de groene binnenhof kom je binnen. In de hal vind je het toilet, een inpandige berging en ook de deur naar slaapkamer 1 (11,9 m²). In de lichte woonkamer/keuken met mooie raampartijen is de historie voelbaar. Je kijkt uit over de rustige en groene binnenhof. Verder maken de tweede riante slaapkamer (17,9 m²) en de luxe uitgevoerde badkamer met douche, wastafel en tweede toilet het een heerlijk appartement. Het appartement wordt opgeleverd zonder keuken, zodat je die naar eigen wens kunt samenstellen. Je woning aanpassen naar eigen persoonlijke woonvoorkeuren? Vraag het de makelaar.



Kenmerken:

- Woonoppervlakte: 92 m²
- Slaapkamers: 2
- Gelijkvloers
- Eigen inpandige berging en buitenberging
- Energielabel A+

Dwarsdoorsnede appartementencomplex

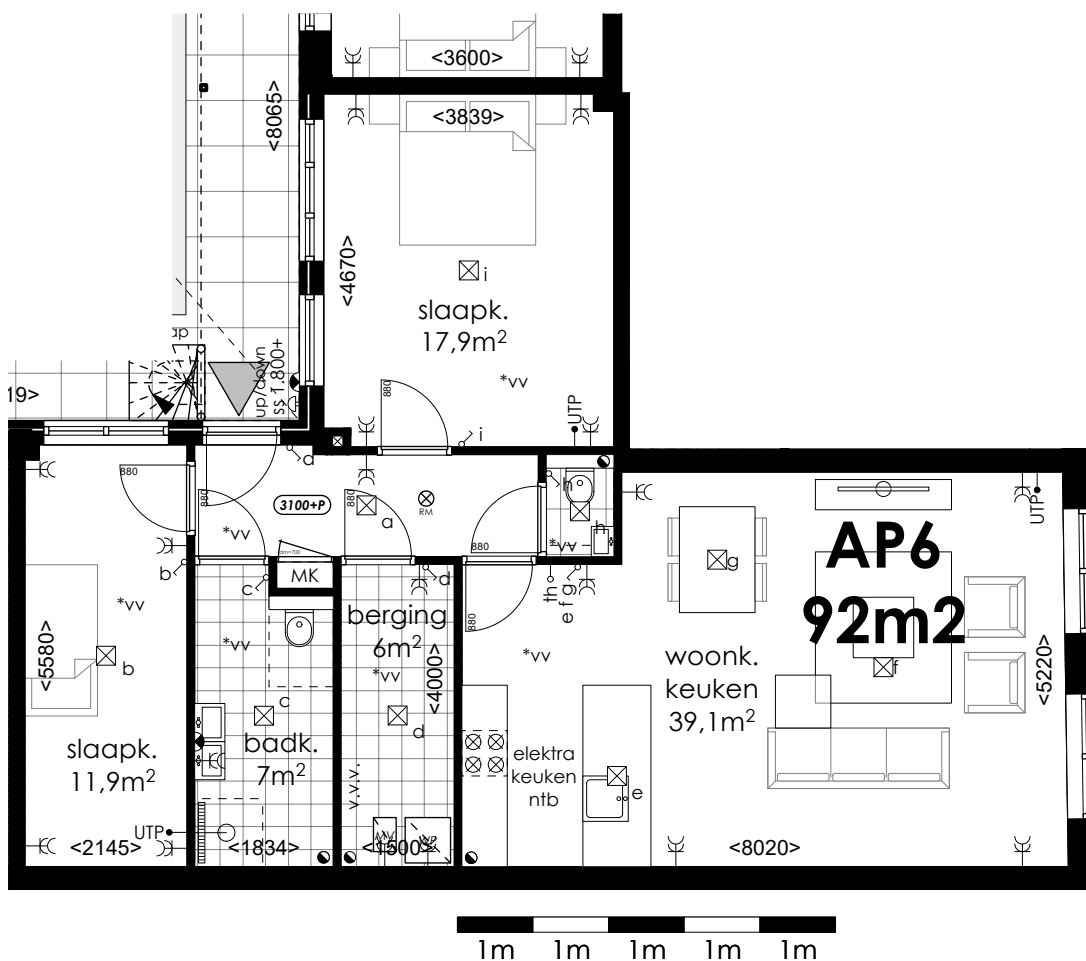


Stads wonen in het groen

Aan de voorkant van het wooncomplex ervaar je de bruisende stad. Achter de monumentale gevel beleef je een oase van rust, dankzij de sfeervolle binnentuin, binnenhof en de groendaken; het beste van twee werelden. In deze binnentuin bevinden zich ook je eigen buitenberging en de parkeerplaatsen.

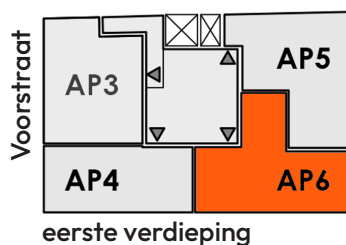


Plattegrond



Schaal
1:100

Ligging in complex: eerste verdieping



Sfeerimpressie



Disclaimer

Deze informatie is met grote zorgvuldigheid samengesteld. De hierin opgenomen teksten, situatietekeningen, artist impressies en foto's zijn ter indicatie en bedoeld om een zo goed mogelijke indruk te geven van de woning en de woonomgeving. Aan kennelijke fouten kunnen geen rechten worden ontleend.