

## Appartement

# AP7

### Licht driekamer- appartement

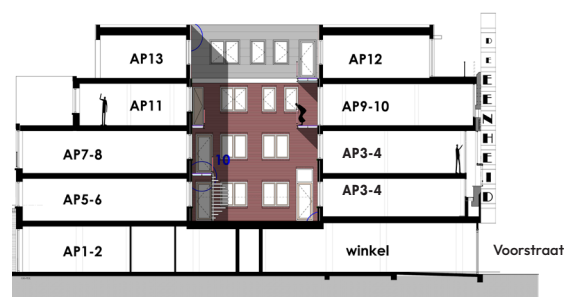
Bijzonder driekamerappartement van 92 m<sup>2</sup> gelegen op de tweede verdieping. Vanuit de trap of lift betreed je vanuit de intieme binnenhof het appartement. In de hal vind je het toilet, een inpandige berging en ook de deur naar slaapkamer 1 (13,2 m<sup>2</sup>), die ook als eetkamer zou kunnen worden gebruikt. Vanuit de gang stap je ook in de lichte woonkamer/keuken (37,2 m<sup>2</sup>) met grote raampartijen. Je kijkt uit over de rustige en groene binnenhof. Verder maken de tweede riante slaapkamer (17,4 m<sup>2</sup>), die ook uitkijkt op de groene binnenhof, en de luxe badkamer met douche, wastafel en tweede toilet het een heerlijk appartement. Het appartement wordt opgeleverd zonder keuken, zodat je die naar eigen wens kunt samenstellen. Je woning aanpassen naar eigen persoonlijke woonvoorkeuren? Vraag het de makelaar.



### Kenmerken:

- Woonoppervlakte: 92 m<sup>2</sup>
- Slaapkamers: 2
- Gelijkvloers
- Eigen inpandige berging en buitenberging
- Energielabel A+

### Dwarsdoorsnede appartementencomplex

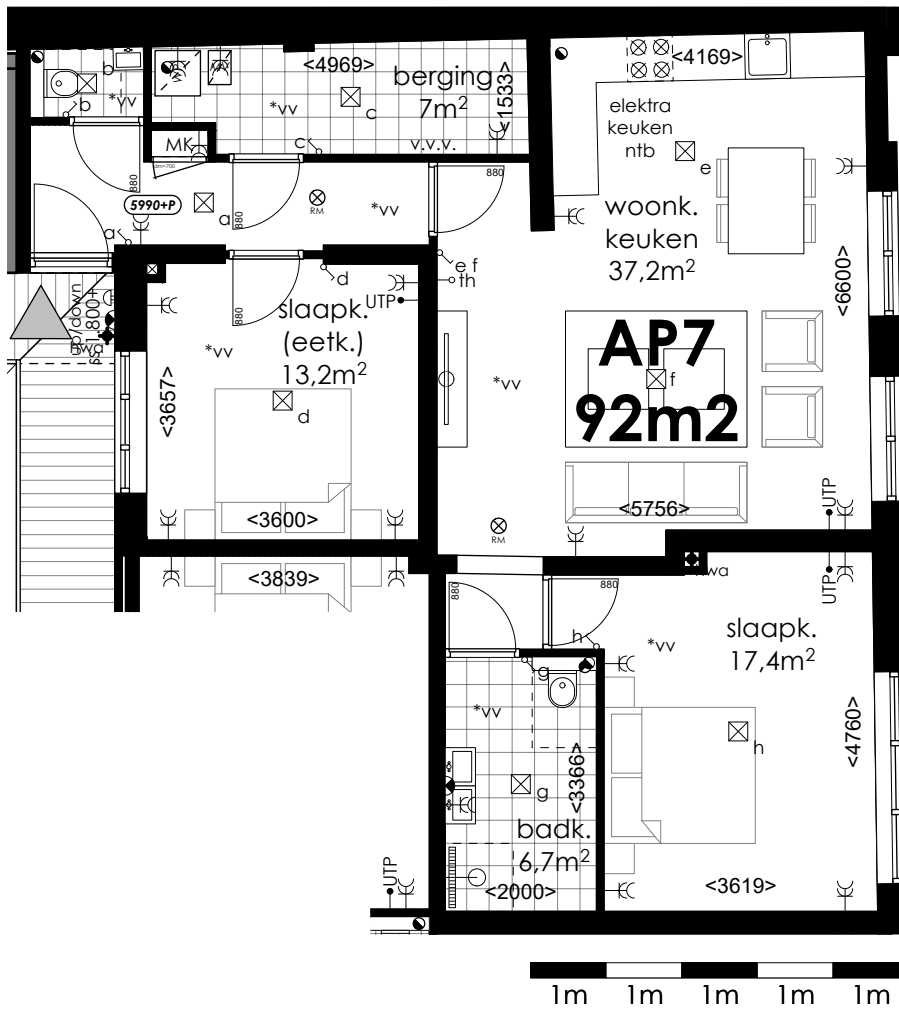


### Stads wonen in het groen

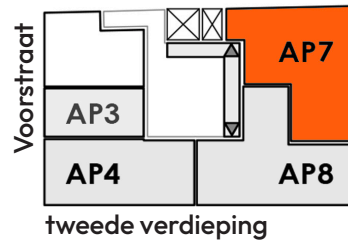
Aan de voorkant van het wooncomplex ervaar je de bruisende stad. Achter de monumentale gevel beleef je een oase van rust, dankzij de sfeervolle binnentuin, binnenhof en de groendaken; het beste van twee werelden. In deze binnentuin bevinden zich ook je eigen buitenberging en de parkeerplaatsen.



# Plattegrond



## Ligging in complex: tweede verdieping



## Sfeerimpressie



### Disclaimer

Deze informatie is met grote zorgvuldigheid samengesteld. De hierin opgenomen teksten, situatietekeningen, artist impressies en foto's zijn ter indicatie en bedoeld om een zo goed mogelijke indruk te geven van de woning en de woonomgeving. Aan kennelijke fouten kunnen geen rechten worden ontleend.