

## Stadswoning

# SW2

### Stads wonen in het groen

Deze unieke stadswoning met een eigen tuin staat garant voor een optimale woonbeleving in hartje Dordrecht.

De entree en het toilet zijn op de begane grond. De royale tuingerichte woonkamer/keuken heeft een hoogte van maar liefst 3,5 m. De woning wordt opgeleverd zonder keuken, zodat je die geheel naar eigen wens kunt indelen.

In het souterrain zijn er drie grote slaapkamers, een inpandige berging en een luxe uitgevoerde badkamer met douche, wastafel en tweede toilet.

Aan de voorkant van het wooncomplex ervaar je de bruisende stad. Achter de monumentale gevel beleef je een oase van rust, dankzij de sfeervolle binnentuin, binnenhof en de groendaken; het beste van twee werelden. In deze binnentuin bevinden zich ook je eigen buitenberging en de parkeerplaatsen.



### Kenmerken:

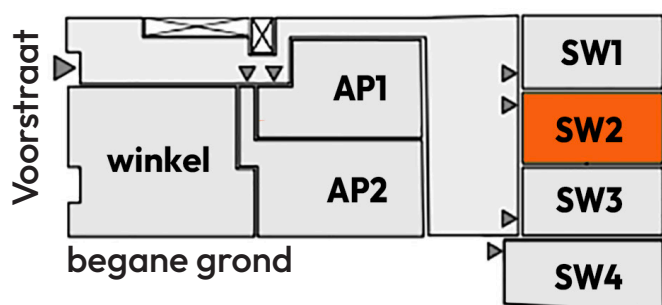
- Woonoppervlakte: 120 m<sup>2</sup>
- Slaapkamers: 3
- Woonlagen: 2
- Tuin op het zuidoosten: 22,1 m<sup>2</sup>
- Groendak met zonnepanelen
- Eigen inpandige berging en buitenberging
- Parkeerplaats separaat te koop
- Energielabel A+



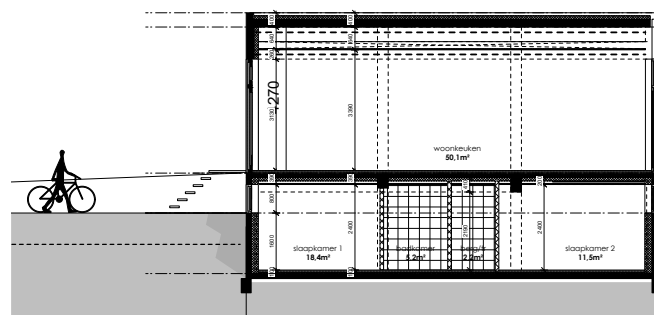
→ Buitenberging

→ Parkeergelegenheid

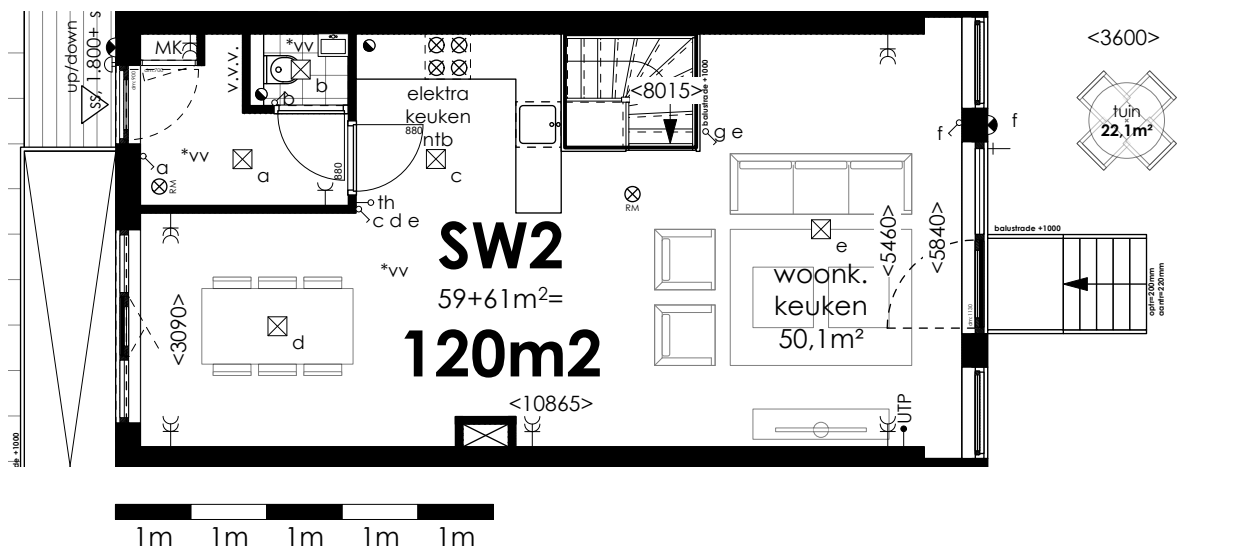
### Ligging in complex: binnentuin



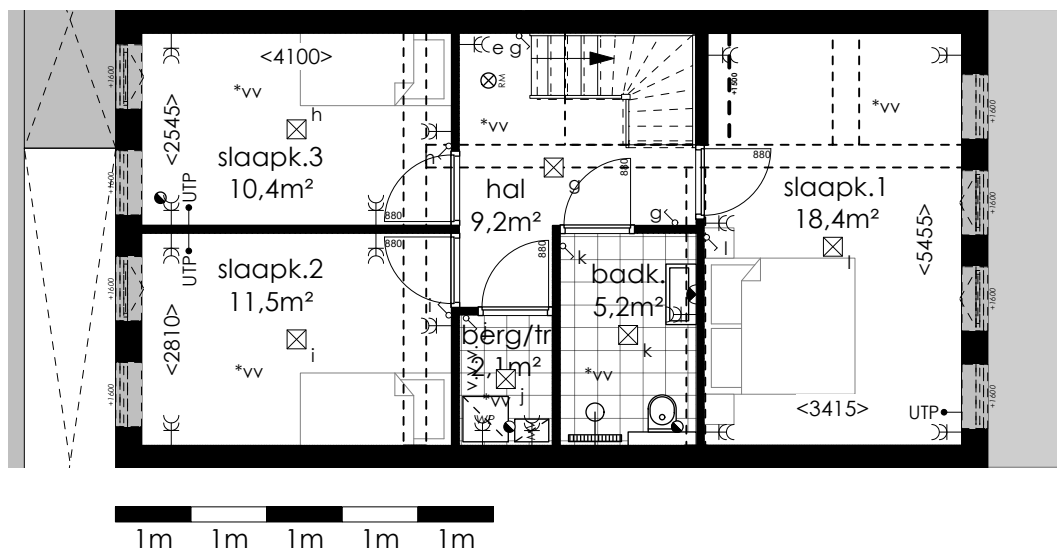
### Dwarsdoorsnede stadswoning



## Begane grond

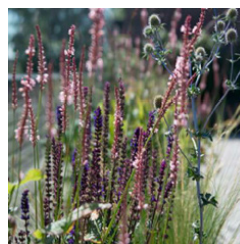
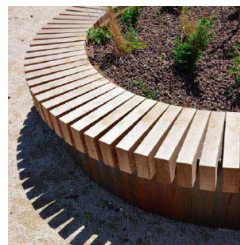


## Souterrain



Schaal  
1:100

## Sfeerimpressie



### Disclaimer

Deze informatie is met grote zorgvuldigheid samengesteld. De hierin opgenomen teksten, situatietekeningen, artist impressies en foto's zijn ter indicatie en bedoeld om een zo goed mogelijke indruk te geven van de woning en de woonomgeving. Aan kennelijke fouten kunnen geen rechten worden ontleend.